



CODAR RS HALL



Do oświetlenia pomieszczeń do wysokości 15 metrów
Odbłyśnik wąskostrumieniowy
Energoszczędne źródła światła

Podstawa: PC (poliwęglan)
Klosz: PC (poliwęglan)
Płyta: blacha stalowa malowana proszkowo na kolor biały
Klosz: prismatic
Kolor korpusu: szary

Dostępne opcje na zapytanie:
Moduł awaryjny
EVG DIMM 1-10V
EVG DALI
Okablowanie przelotowe
Siatka ochronna
Klipsy inox



Suitable for enlightening rooms up to 15m high
Narrow beam reflector
Energy saving light sources

Base : PC (polycarbonate)
Diffuser : PC (polycarbonate)
Mounting board : white, powder coated steel
Diffuser : prismatic
Body colour : grey

Options available upon request
Emergency mode
EVG DIMM 1-10V
EVG DALI
Through-wiring
Protective net
Inox clips



Geeignet fuer Raeume bis 15 m Hoehe
Engstrahlender Rueckstrahler
Energiesparende Leuchtmittel

Gehaeuse aus PC (Polycarbonat)
Abdeckung: PC (Polycarbonat)
Gehaeuse: pulverbeschichtetes Stahlblech in Weiss
Abdeckung: transparent
Farbe des Gehaeuses: grau

Erhaeltlich Optionen auf Anfrage:
Notlichtmodul
EVG DIMM 1-10V
EVG DALI
Durchgangsverkabelung
Schutzgitter
Inox-Clips



Hauteur maximale de montage 15metres
Réflecteur étroite
Lampes fluorescentes a économies d'énergie

Le corps et diffuseur résistant au choc (en PC)
Diffuseur: PC(polycarbonat)
Platine : tôle d'acier laqué blanc par poudre
Diffuseur: prismatic
Couleur de corps: gris

Options sur demande:
Eclairage d'urgence
EVG DIMM 1-10V
EVG DALI
Câblage traversante
Grille de protection
Clips inox



Светильник предназначен для освещения помещений высотой до 15м
Отражатель узкого потока
Энергосберегающие источники света

Корпус: PC (из поликарбоната)
Плафон: PC (из поликарбоната)
Монтажная плита: листовая сталь окрашена в белый цвет
Плафон: призматический
Цвет корпуса: серый

Варианты по запросу:
Блок аварийного питания
EVG DIMM 1-10V
EVG DALI
Система последовательного соединения кабеля
Защитная решётка
Металлические защёлки

Akcesoria / Accessories



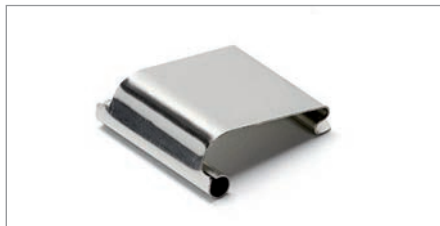
Standard / Norme



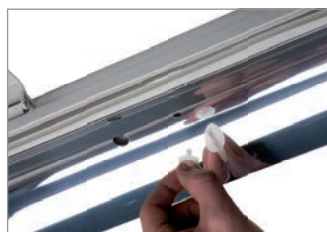
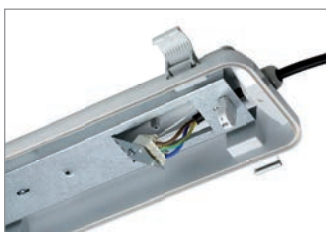
Opcja / Option



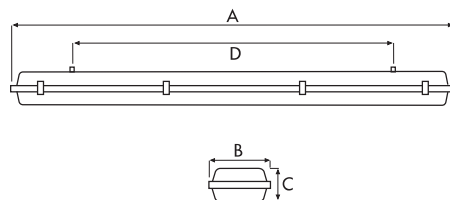
341816



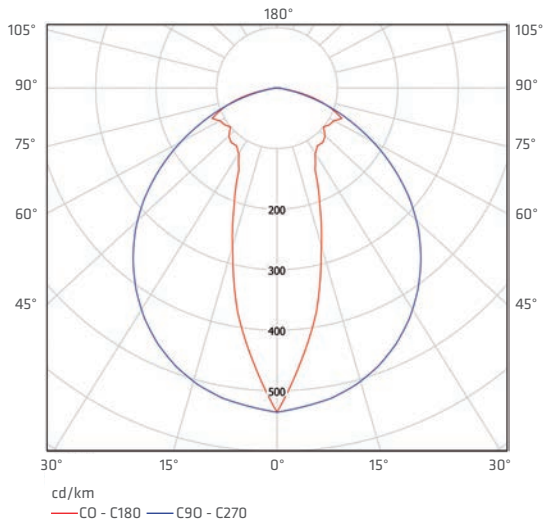
341823



index index	max moc max power	trzonek end cap	rodzaj klosza type of diffuser	EVG/VVG	waga netto net weight	wymiary produktu product dimensions A/B/C	wymiary montażowe installation dimensions D
335679	1x80W	G5	PC PRISMATIC	EVG	2,92	1569/130/100	970



CODAR RS HALL 1x80W



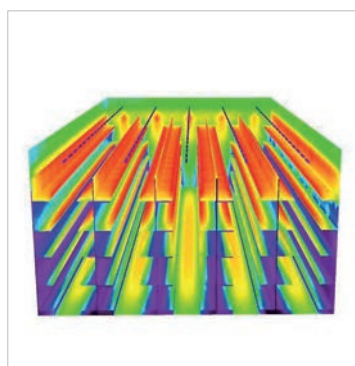
ZAŁOŻENIA / Assumptions

wysokość (m) / height (m)	12
natężenie (lx) / lighting level (lx)	100
powierzchnia (m2) / area (m2)	1 100
koszt 1 kWh (PLN) / energy unit cost 1 kWh (PLN)	0,45
koszt źródła T5 (PLN) / cost of light source tube T5 (PLN)	25,40
koszt źródła HI (PLN) / cost of light source HI (PLN)	109

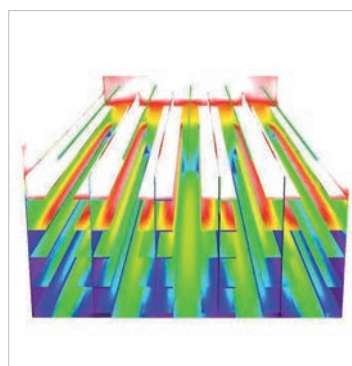
Porównanie skuteczności opraw / Comparison table of different luminaires

		Codar RS Hall 1x80W	Standard IP65 1x80W IP65 1x80W batten fitting	High Bay 250W
ilość opraw / number of luminaires	szt. / pc.	100	150	45
ilość źródeł / number of bulbs (tubes)	szt. / pc	100	150	45
barwa światła / color temperature		840	840	830
żywność źródła / bulb - tube life time	h	24 000	24 000	20 000
strumień świetlny / total Lumen of a luminaire	lm	6 800	6 800	17 000
moc źródła / bulb - tube power of a luminaire	W	80	80	250
straty mocy / power loss	W	0	0	20
całkowita moc oprawy / luminaire power	W	80	80	270
moc przyłączeniowa / specific connected load	W /m2	6,91	10,91	10,23
moc przyłączeniowa / specific connected load	W /m2 / 100lx	5,76	11,1	5,82
MOC CAŁKOWITA UKŁADU / TOTAL POWER	W	8 000	12 000	12 150
roczny koszt wymiany źródeł / annual bulb - tube replacement cost	PLN	381	571,5	882,9
dzienny czas pracy / daily operating hours	h	12	12	12
ilość dni pracujących w roku / annual operating days		300	300	300
roczny czas pracy / annual operating hours	h	3 600	3 600	3 600
roczny koszt energii / annual energy cost	PLN	9 620	13 620	13 770
KOSZTY ROCZNE / ANUAL OPERATING COST	PLN	10 001,00	14 191,50	14 652, 90
OSZCZĘDNOŚĆ / COST-SAVING	PLN	4 651,90	461,40	0

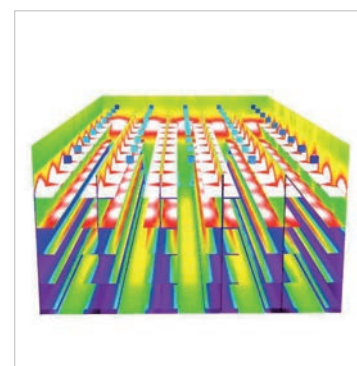
lx / лк
300
200
150
100
50
35
25
12
0



CODAR RS HALL 1x80W



STANDARD IP65 1x80W



HIGH BAY 250W